

# 土砂災害 ハザードマップ



## とよら 豊浦小学校 通学区域周辺

### 凡例

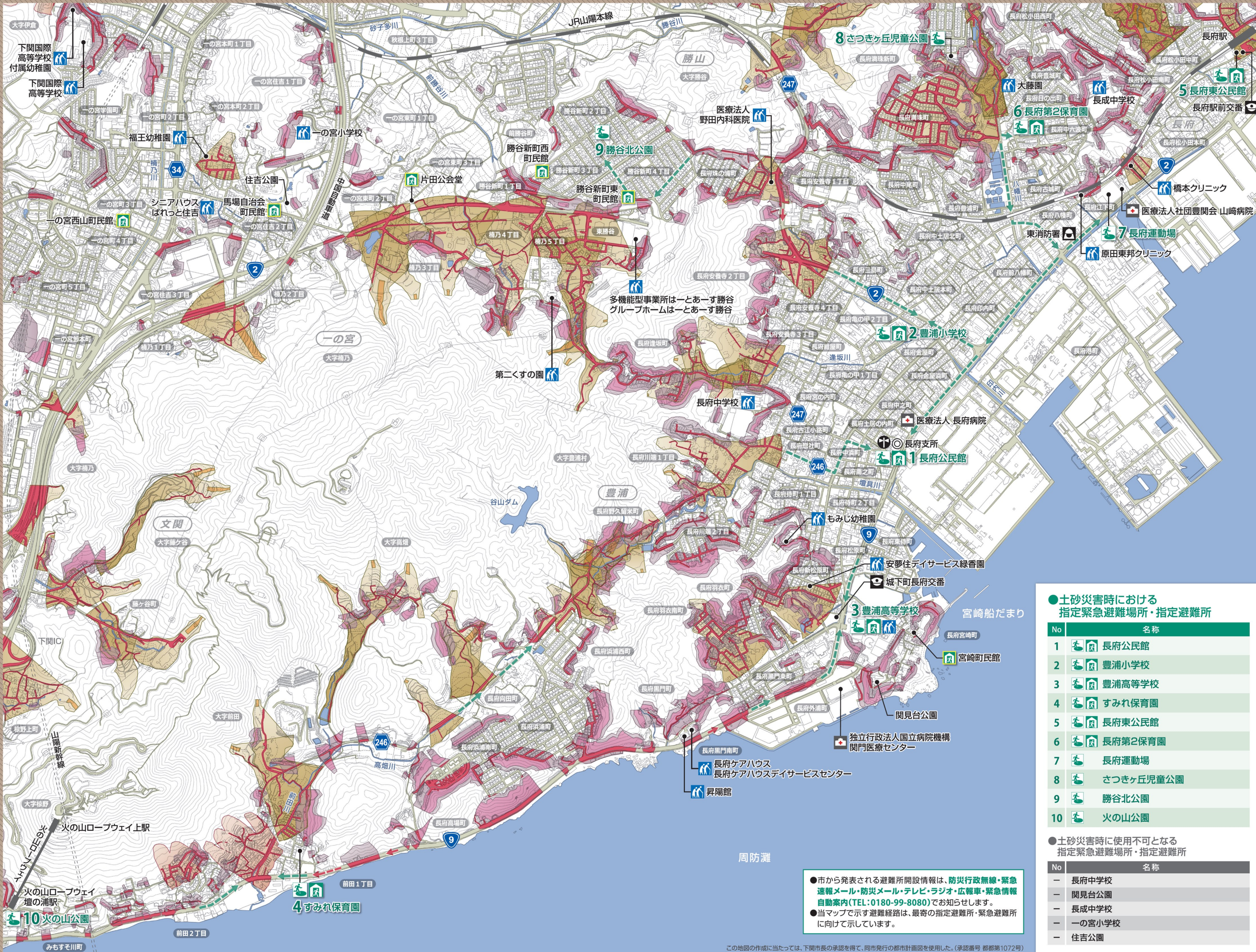
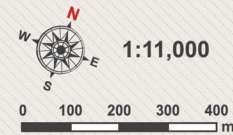
- 急傾斜地の崩壊(かけ崩れ)
  - 土砂災害特別警戒区域
  - 土砂災害警戒区域
  - 土石流
  - 土砂災害特別警戒区域
  - 土砂災害警戒区域
  - 地すべり
  - 土砂災害警戒区域
  - 避難経路の安全性
  - ➡ 主な避難経路
  - ➡ 土砂災害に注意が必要な避難経路
  - ➡ 土砂災害に注意(土砂災害警戒区域内)
- \*災害の状況によっては、表示されている範囲以外においても、被害が発生する可能性があります。避難の際は、周辺状況に十分に注意してください。

### 土砂災害時における避難所など

- 指定緊急避難場所  
切迫した災害から逃れるための避難場所で、安全性などの一定の基準を満たす場所。
- 指定避難所  
気象状況などを勘案し、市が開設する避難所。
- 緊急避難所  
自治会などが管理し一時的な避難のために必要とする方が増える場合は指定避難所へ移動してください。

- 土砂災害警戒区域内  
要配慮者利用施設  
高齢者、要介護者、障害者、児童など、避難時に配慮を必要とする方が増える場合は指定避難所へ移動してください。  
(※土砂災害警戒区域の避難所ではありません。)

- 警察
- 消防
- 救急告示病院・診療所
- 防災行政無線
- 市役所・支所
- JR線



### 土砂災害時における 指定緊急避難場所・指定避難所

No	名称
1	長府公民館
2	豊浦小学校
3	豊浦高等学校
4	すみれ保育園
5	長府東公民館
6	長府第2保育園
7	長府運動場
8	さつきヶ丘児童公園
9	勝谷北公園
10	火の山公園

### 土砂災害時に使用不可となる 指定緊急避難場所・指定避難所

No	名称
-	長府中学校
-	関見台公園
-	長成中学校
-	一の宮小学校
-	住吉公園

●市から発表される避難所開設情報は、**防災行政無線・緊急速報メール・防災メール・テレビ・ラジオ・広報車・緊急情報自動案内(TEL:0180-99-8080)**でお知らせします。  
●当マップで示す避難経路は、最寄の指定避難所・緊急避難所に向けて示しています。

この地図の作成に当たっては、下関市長の承認を得て、同市発行の都市計画図を使用した。(承認番号 都第1072号)